



ASMERADE TOGO

ASSOCIATION MAISON RURALE D'ÉDUCATION ET D'ACTIONS DE DÉVELOPPEMENT

PROGRAMME CHANTIERS ASMERADE ETE 2010



Contact au Togo :
 ASMERADE TOGO
 NOFODJI Komlan Dieudonné
 BP : 180 Kpalimé kloto
 E-mail : knofodji@gmail.com
 Tél : +228 9072908 / 940 6635/442 6183
www.asmeradetogo.org

En France :
 Ludo PARENTY
 ADevLoP
 Aide au Développement Local de Projets
 57 allées Léon Gambetta
 13001 Marseille - France.
 E-mail : lparenty@free.fr
 Tél : +330660120676
www.adevelop.org

Echanges culturels - Découverte - Actions utiles



I. Présentation de l'association

ASMERADE Togo (ASsociation MAison RURale d'Éducation et d'Action de DÉveloppement), association de droit togolais, déclarée sous le régime de la loi n° 40-484 du 1^{er} juillet 1901, enregistrée déclarée sous le récépissé N° 0149/ MAT-SG-DAPOC-DOCA/2007 insérée au journal officiel de la République du 1^{er} Mars 2007, publication n°3986. L'association a son siège à Tomégbé, Maison Affola, dans la préfecture de Wawa, région des plateaux au Togo,

ASMERADE TOGO a pour mission de promouvoir le développement durable au Togo à travers des actions d'auto développement de communautés défavorisées. A travers cet appui basé sur la promotion de la solidarité aux plus démunis, ASMERADE TOGO organise des chantiers nationaux et internationaux de trois à quatre semaines qui favorisent les échanges culturels et la solidarité aux plus démunis.

II. Présentation du programme camps chantiers été/ ASMERADE TOGO

2.1. But

Le programme chantiers permet d'accueillir des volontaires (bénévoles) dans des activités humanitaires chaque été au Togo. Il vise à promouvoir les valeurs de solidarité, d'altruisme et de fraternité entre les peuples à travers les échanges culturels et des actions humanitaires en faveur des plus démunis.

2.2. Bilan des expériences passées

Le programme «Camps chantier été/ ASMERADE TOGO» a déjà accueilli une soixantaine de volontaires européens (Français, Allemands,...) au Togo depuis 2000. La diversité et la pertinence des activités, la chaleur et la fraternité des relations humaines font de ce programme un véritable rendez-vous du donner et du recevoir, un cadre idéal d'échanges culturels et d'expression de solidarité. Le succès de ce programme peut être apprécié à travers les indicateurs qui suivent :

Taux de désertion de chantier et départs anticipés = Nul
Retour fréquent d'anciens participants dans le programme
1/5 personnes prorogent leur séjour

Echanges culturels - Découverte - Actions utiles



80-90% des participants conservent de très bonnes relations avec l'association après leur départ du Togo.

Environ 50% des anciens volontaires s'engagent dans l'appui des actions de l'association
1 antenne de l'association est mise en place en France par des anciens volontaires,

ADevLoP - Aide au Développement Local de Projets
57 allées Léon Gambetta - 13001 Marseille - France.

www.adevelop.org

Président, M. Ludovic Parenty Tél : 0033 06

VI. LES MODALITES D'ACCUEIL DES PARTICIPANTS

6.1. L'hébergement

Pendant la durée du programme camps chantiers été, les volontaires sont logés dans une école ou dans la maison de l'association ou dans des familles chez les participants locaux. Il s'agit d'une maison de type modeste, les toilettes sont à l'extérieur. Les chambres sont meublées de lits. Si c'est dans une école des nattes sont prévu à cet effet. L'hébergement proposé par l'association est nécessaire pour tous les participants au programme afin de permettre un meilleur contrôle de l'hygiène et d'éviter certains problèmes pratiques dans le cadre d'un programme collectif.

6.2. La restauration

Pendant la durée du programme, la restauration des participants est assurée par une ménagère recrutée par l'association à cet effet accompagné des participants. Les plats proposés sont basés prioritairement sur la cuisine togolaise. Les volontaires s'adaptent assez facilement à la nourriture proposée. Cependant la plupart des participants apportent du thé, café ou du chocolat pour le petit déjeuner. De même l'eau offerte est l'eau du robinet. Pour plus de prudence, les volontaires étrangers apportent des pastilles pour la traiter.

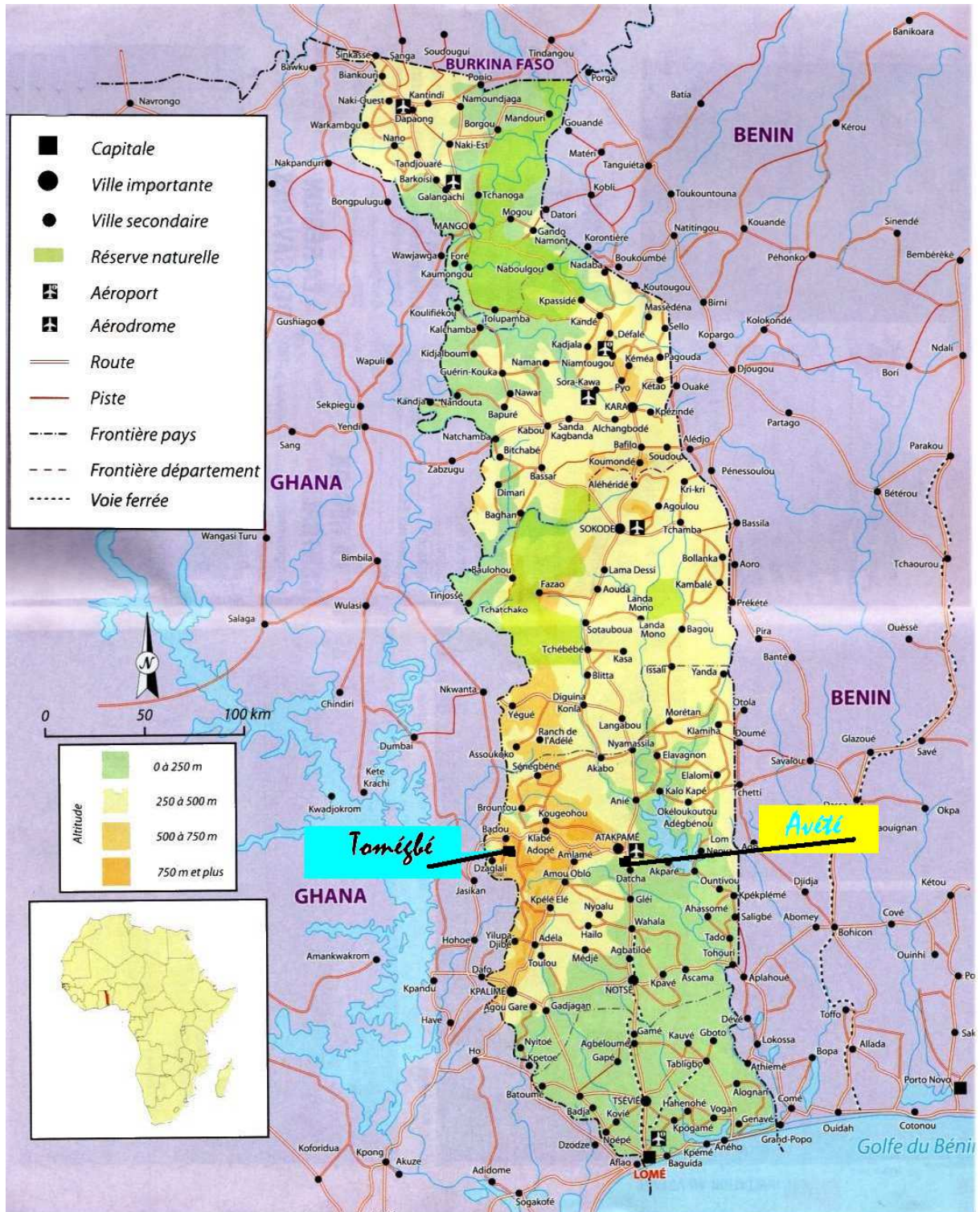
6.3. Les responsabilités des participants

ASMERADE TOGO n'est pas responsable en ce qui concerne la santé des participants. Les candidats fournissent un certificat médical attestant leur bonne santé, une assurance vie. Ils font les vaccins et les autres traitements nécessaires et surtout les traitements contre le paludisme. Ils apportent une moustiquaire, des pastilles (micro pure) et une petite trousse à pharmacie. Il est aussi demandé aux participants d'apporter de draps pour leur propre usage.

Echanges culturels - Découverte - Actions utiles



*Carte indiquant les sites des programmes
des camps chantiers ASMERADE TOGO été 2010*



Echanges culturels - Découverte - Actions utiles



INFORMATIONS PRATIQUES

1. Passeport :

Passeport en cours de validité (valable au moins 6 mois après la date de retour prévue).

2. Visa :

Un visa est obligatoire pour entrer au Togo. Nous vous invitons à vous renseigner auprès de l'ambassade sur les modalités et délais de délivrance des visas.

Ambassade du Togo: 8 rue Alfred Roll, Paris 17ème.

Tel: 01.43.80.12.13.

3. Billets d'avion / Assurance annulation :

Vous êtes responsable de la réservation et du paiement de votre billet d'avion.

Nous vous recommandons fortement de souscrire à une assurance report/annulation. Tant que vous n'avez pas eu confirmation que votre inscription a été acceptée, nous vous conseillons de ne pas procéder à l'achat du billet.

Billets Paris/: Il existe des vols directs entre Paris et Lomé opérés par Air France. Des vols avec Royal Air Maroc ou Afriqiyah permettent également de rejoindre Lomé depuis Paris.

Agences en lignes et comparateurs de vols (liste non exhaustive) :

www.prixdesvols.com

TRANSPORTS

Lieu de RDV : Aéroport de Lomé.

Transfert aéroport : Vous serez accueilli(e) à l'aéroport de Lomé par un membre d'ASMERADE TOGO qui vous conduira jusqu'à votre lieu d'hébergement.

Transports pendant la mission : Au cours de votre mission, vos déplacements se feront en taxi (taxi moto ou voiture).

Jour 1 : arrivée / accueil au point de RDV : Accueil à la sortie du hall de l'aéroport, installation au lieu d'hébergement

Jour 2 : Déclaration des volontaires au consulat de France, tour à la banque, à la poste et au cybercafé. Présentation d'ASMERADE TOGO et de ses programmes.

Jour 3 : Transfert sur le site du programme,

Jour 4 : Introduction dans la communauté

Préparation de la mission des volontaires, explication du projet et de ses objectifs aux volontaires ainsi que des attentes de l'association à l'égard du volontaire, mise à la disposition des volontaires des supports techniques sur la mission. Séance d'échange entre les volontaires et l'équipe d'encadrement.

Echanges culturels - Découverte - Actions utiles

